

AGENȚIA PENTRU PROTECȚIA MEDIULUI GIURGIU

ANEXA 10

INFORMARE  
Evoluția calității aerului în luna septembrie

Prezentăm mai jos evoluția indicelui general de calitate a aerului din rețeaua locală de monitorizare a calității aerului

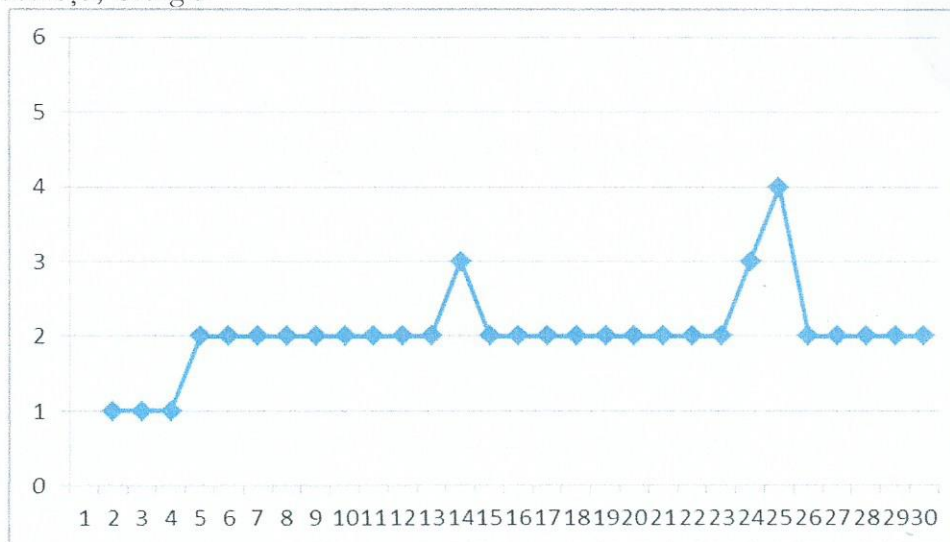
Legendă:

- GR 1 : Șos. București, Giurgiu
- GR 2: Parcul Fievelor, Giurgiu
- GR3:Șos. Sloboziei, Stația Meteo, Giurgiu
- GR4: sat Braniștea, comuna Oinacu, Giurgiu

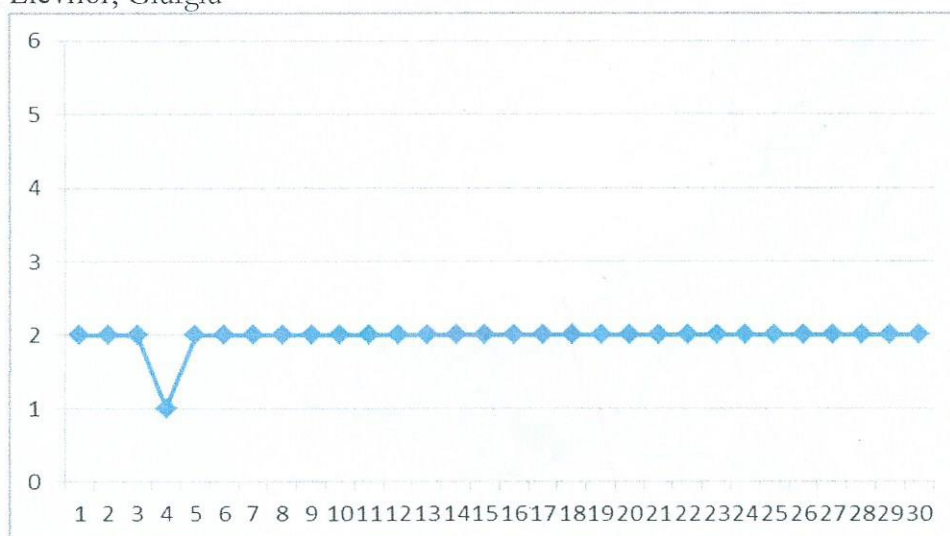


Amplasarea stațiilor de monitorizare în județ

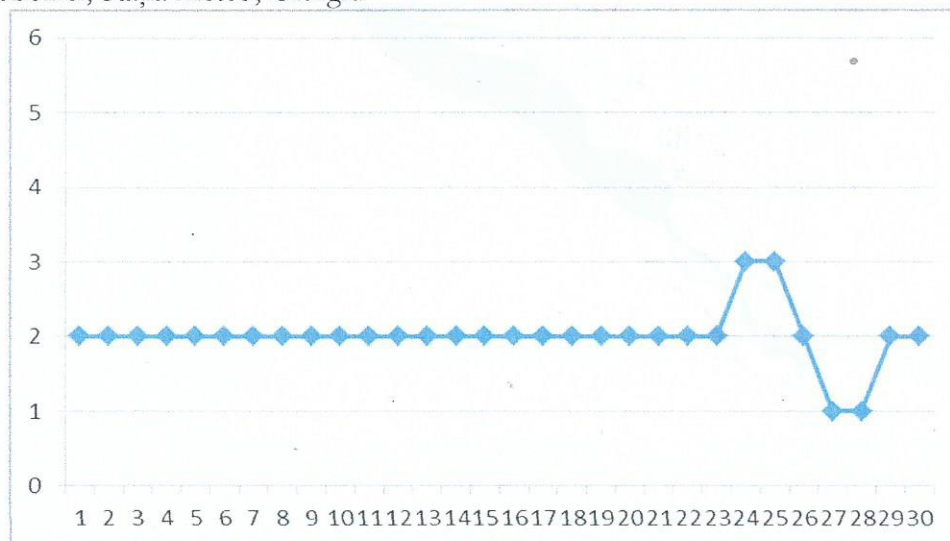
A. Evoluția indicelui general de calitate a aerului la stațiile din rețeaua locală de monitorizare:  
 GR 1 : Șos. București, Giurgiu



GR 2 : Parcul Elevilor, Giurgiu



GR 3: Șos. Sloboziei, Stația Meteo, Giurgiu



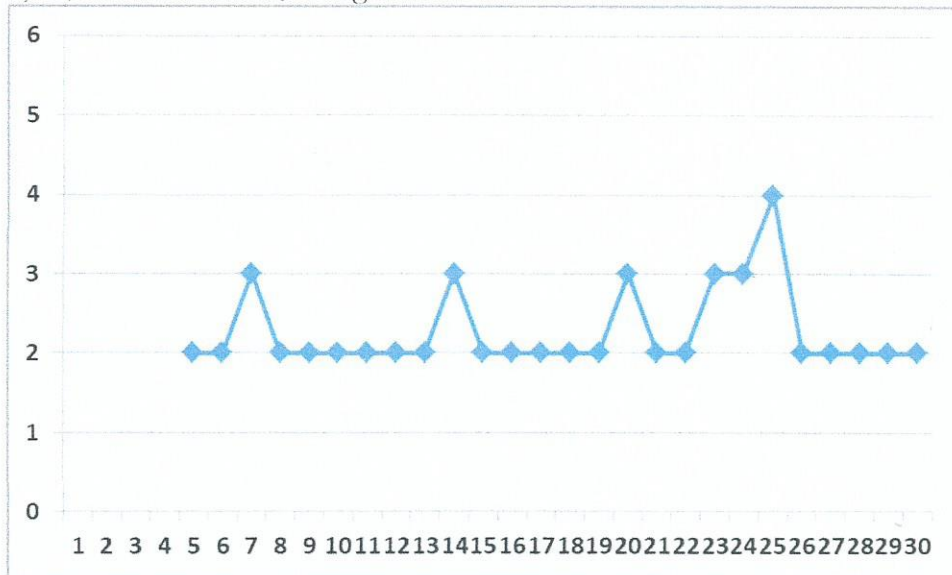
**AGENȚIA PENTRU PROTECȚIA MEDIULUI GIURGIU**

Sos. Bucuresti, Bl. 111, Sc A+B

E-mail: [office@apmgr.anpm.ro](mailto:office@apmgr.anpm.ro); Tel:0246216980, Fax: 0246211410

Operator de date cu caracter personal, conform Regulamentului (UE) 2016/679

GR 4: sat Braniștea, comuna Oinacu, Giurgiu



\* Notă: Semnificația indicelui general: 1 - excelent, 2 - foarte bun, 3 - bun, 4 - mediu, 5 - rău, 6 - foarte rău

Datele sunt furnizate de 4 stații automate care fac parte din Rețeaua Națională de Monitorizare a Calității Aerului.

Director Executiv

Ioana POPESCU



**AGENȚIA PENTRU PROTECȚIA MEDIULUI GIURGIU**

Sos. București, Bl. 111, Sc A+B

E-mail: [office@apmgr.anpm.ro](mailto:office@apmgr.anpm.ro); Tel:0246216980, Fax: 0246211410

Operator de date cu caracter personal, conform Regulamentului (UE) 2016/679