

AGENȚIA PENTRU PROTECȚIA MEDIULUI GIURGIU

ANEXA 10

INFORMARE  
Evoluția calității aerului în luna august

Prezentăm mai jos evoluția indicelui general de calitate a aerului din rețeaua locală de monitorizare a calității aerului

Legendă:

- GR 1 : Șos. București, Giurgiu
- GR 2: Parcul Elevilor, Giurgiu
- GR3:Șos. Sloboziei, Stația Meteo, Giurgiu
- GR4: sat Braniștea, comuna Oinacu, Giurgiu



Amplasarea stațiilor de monitorizare în județ

A. Evoluția indicelui general de calitate a aerului la stațiile din rețeaua locală de monitorizare:



AGENȚIA PENTRU PROTECȚIA MEDIULUI GIURGIU

Sos. București, Bl. 111, Sc A+B

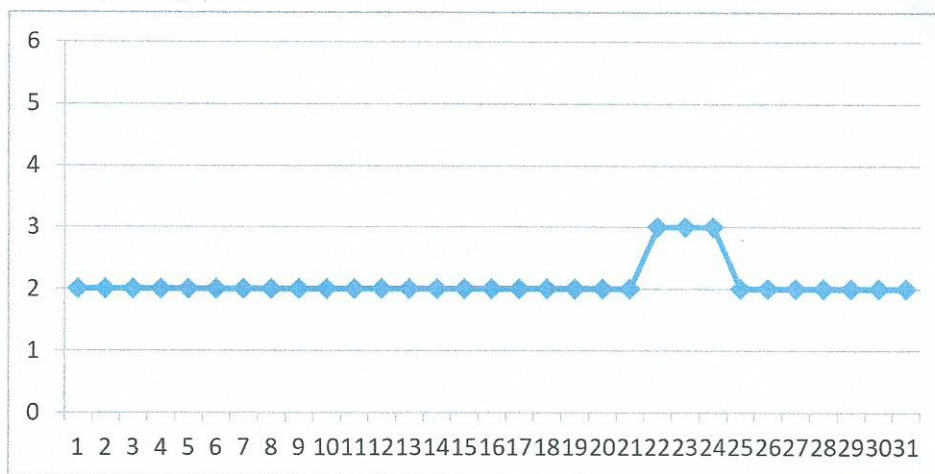
E-mail: [office@apmnr.anpm.ro](mailto:office@apmnr.anpm.ro); Tel:0246216980, Fax: 0246211410

Operator de date cu caracter personal, conform Regulamentului (UE) 2016/679

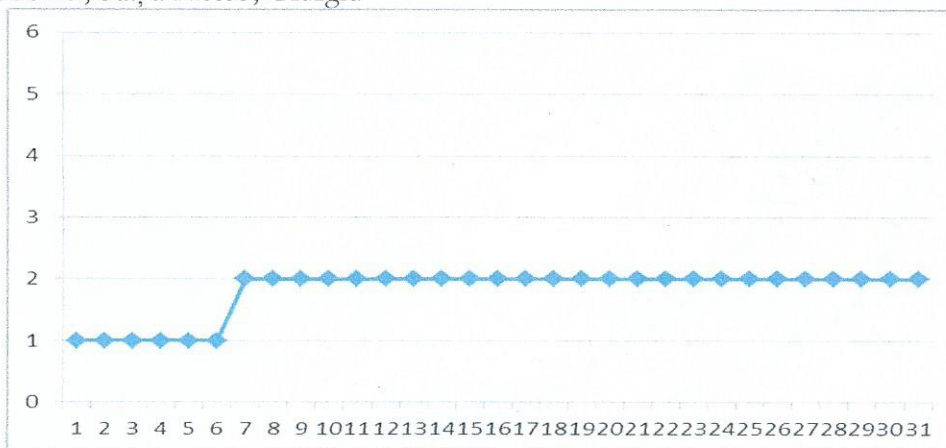
GR 1 : Șos. București, Giurgiu

Date insuficiente pentru calcularea indicelui general

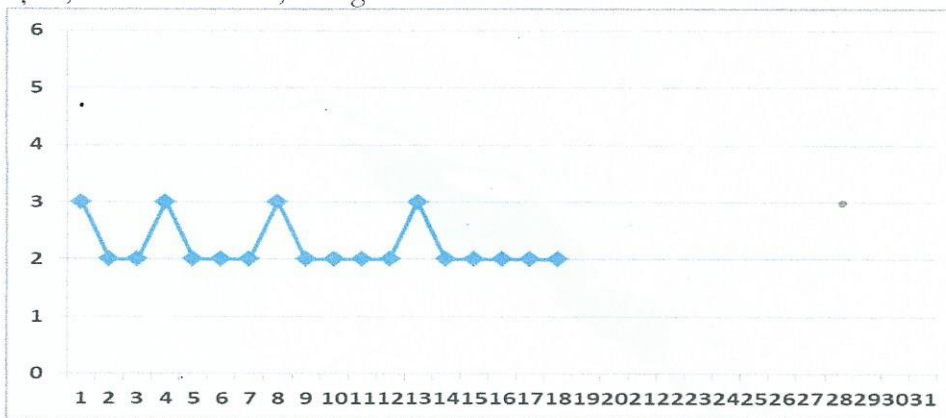
GR 2 : Parcul Elevilor, Giurgiu



GR 3: Șos. Slobozici, Stația Meteo, Giurgiu



GR 4: sat Branîștea, comuna Oinacu, Giurgiu



\*Notă: Semnificația indicelui general: 1- excelent, 2 – foarte bun, 3 – bun, 4 – mediu, 5 – rău, 6 – foarte rău

Datele sunt furnizate de 4 stații automate care fac parte din Rețeaua Națională de Monitorizare a Calității Aerului.

Director Executiv

Ioana POPESCU



AGENȚIA PENTRU PROTECȚIA MEDIULUI GIURGIU

Sos. București, Bf. 111, Sc A+B

E-mail: [office@apmgr.anpm.ro](mailto:office@apmgr.anpm.ro); Tel:0246216980, Fax: 0246211410

Operator de date cu caracter personal, conform Regulamentului (UE) 2016/679