

AGENȚIA PENTRU PROTECȚIA MEDIULUI GIURGIU

ANEXA 10

INFORMARE
Evoluția calității aerului în luna august

Prezentăm mai jos evoluția indicelui general de calitate a aerului din rețeaua locală de monitorizare a calității aerului

Legendă:

- GR 1 : Șos. București, Giurgiu
- GR 2: Parcul Elevilor, Giurgiu
- GR3:Șos. Sloboziei, Stația Meteo, Giurgiu
- GR4: sat Braniștea, comuna Oinacu, Giurgiu



Amplasarea stațiilor de monitorizare în județ

AGENȚIA PENTRU PROTECȚIA MEDIULUI GIURGIU

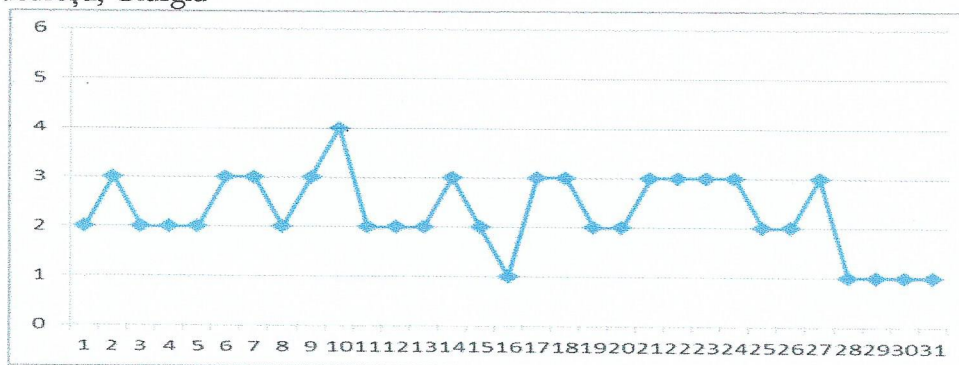
Sos. Bucuresti, Bl. 111, Sc A+B

E-mail: office@apmgr.anpm.ro; Fel:0246216980, Fax: 0246211410

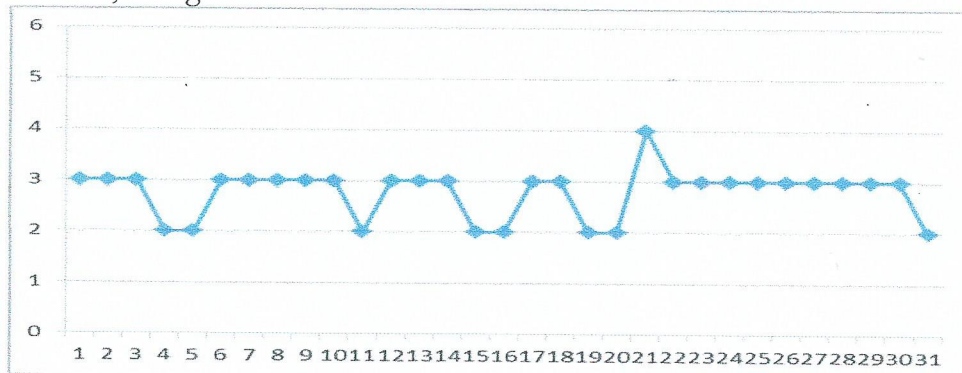
Operator de date cu caracter personal, conform Regulamentului (UE) 2016/679

A. Evoluția indicelui general de calitate a aerului la stațiile din rețeaua locală de monitorizare:

GR 1 : Șos. București, Giurgiu



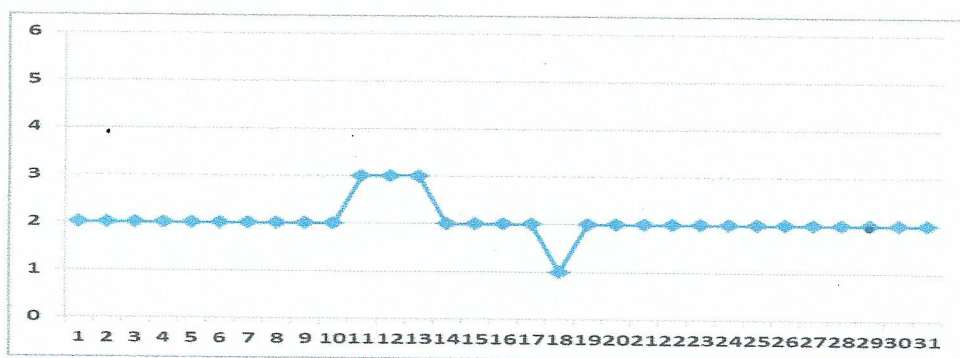
GR 2 : Parcul Elevilor, Giurgiu



GR 3: Șos. Sloboziei, Stația Meteo, Giurgiu

Stație oprită

GR 4: sat Braniștea, comuna Oinacu, Giurgiu



* Notă: Semnificația indicelui general: 1- excelent, 2 – foarte bun, 3 – bun, 4 – mediu, 5 – rău, 6 – foarte rău

Datele sunt furnizate de 4 stații automate care fac parte din Rețeaua Națională de Monitorizare a Calității Aerului.


Director Executiv
Ioana POPESCU



AGENȚIA PENTRU PROTECȚIA MEDIULUI GIURGIU

Sos. Bucuresti, Bl. 111, Sc A+B

E-mail: office@apmgr.anpm.ro; Tel: 0246216980, Fax: 0246211410

Operator de date cu caracter personal, conform Regulamentului (UE) 2016/679